

## Technische Specificaties jongerencentrum De Zon:

### Licht

Deze documenten geven de technische specificaties betreffende het standaardlicht in jongerencentrum De Zon weer. Vragen betreffende het licht kunnen gemaïld worden naar:

[techniek@dezonbodegraven.nl](mailto:techniek@dezonbodegraven.nl)

### Grote Zaal

Desk: GrandMA2 On PC Command Wing met 2 touchscreens.  
Extra (via MIDI): Ma Lighting Lightcommander 2 24/6  
Ableton Launchpad Pro

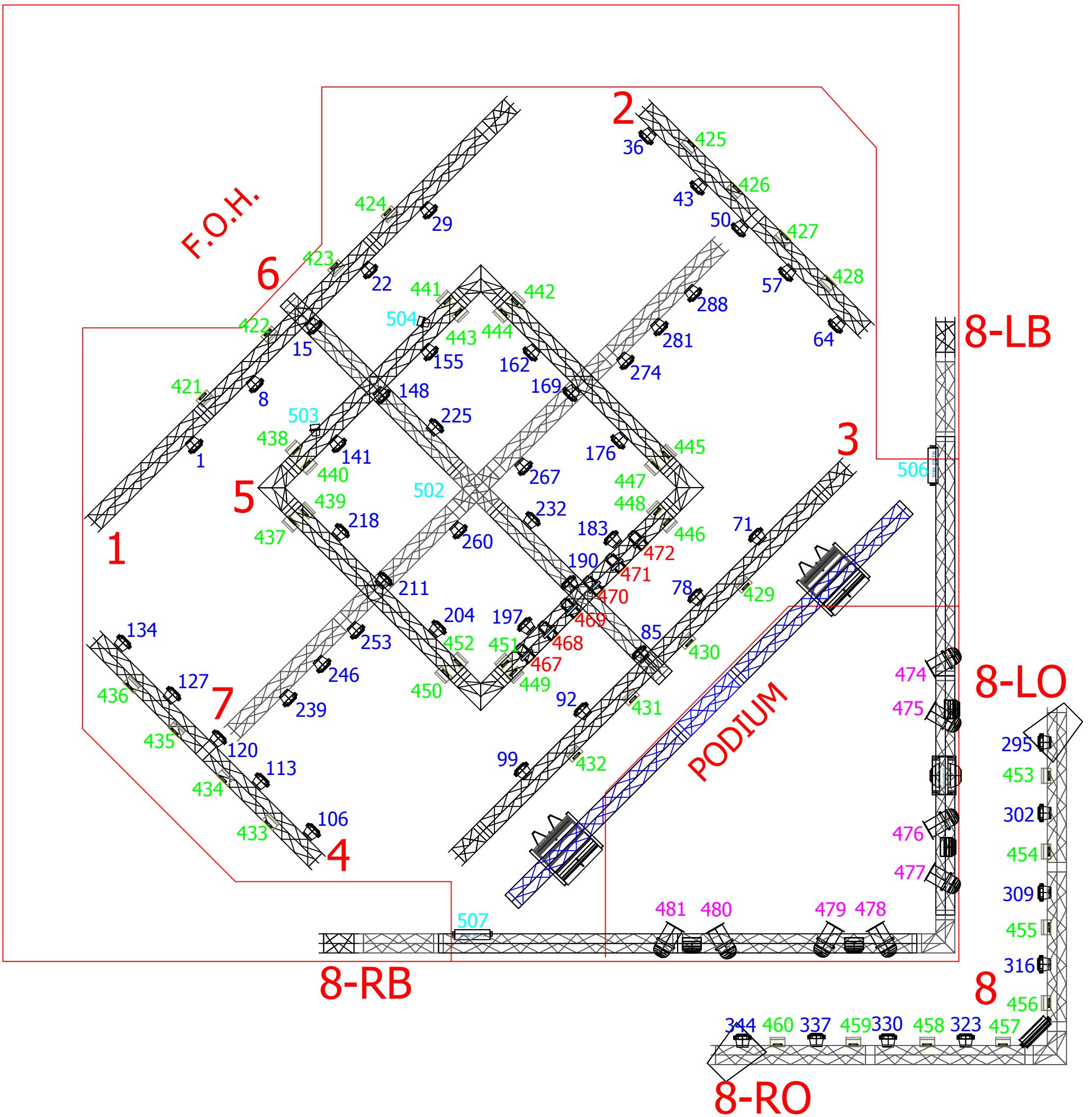
Fixtures: 50x Showtec Power Spot 9 Q5  
40x Custom made conventional "Adriaan Bakkie"  
12x Highend Studio Spot 250  
4x Varilite Showline Punchlite 220  
1x Varilite VLX3 Wash Moving Light  
1x ETC Paletta 11  
1x Atomic 3000  
1x Dataflash AF1000  
1x Blacklight  
8x PAR 64 500 watt  
4x Fresnel  
4x Puntspot  
1x Spiegelbol / Spiegelbol motor  
2x Maxistar

Smoke: 1x Rosco 1900

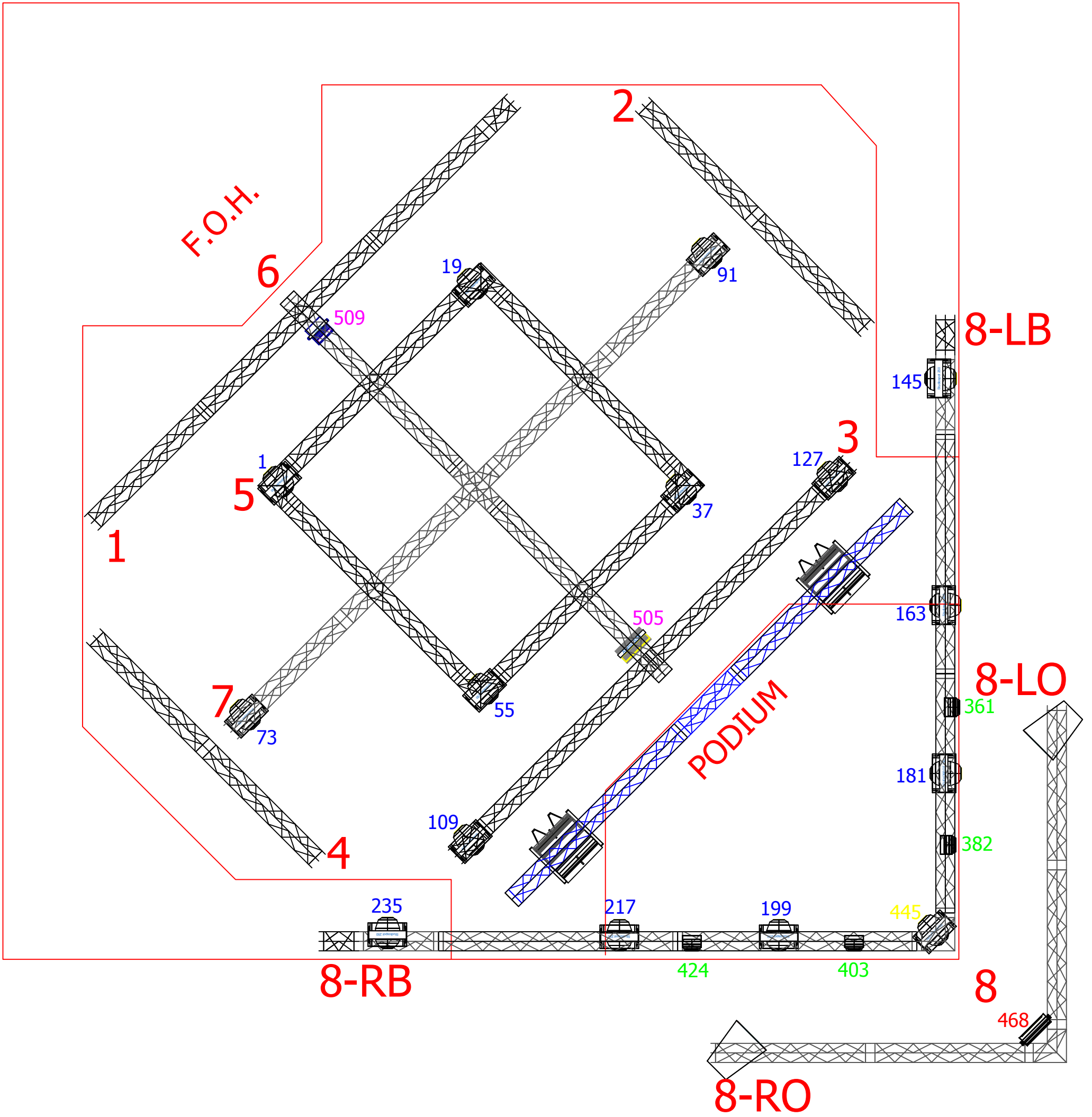
### Kleine Bar

Aansturing: 1x Showtec Scenepilot

Fixtures: 10x Xilver Sparkle  
Een berg jaren 80 discolicht met switches en een rookmachine



Proostwetering 50 3543 AH Utrecht The Netherlands T +31 (0)30 242 88 88 F +31 (0)30 242 88 92 www.ampco-flashlight.nl	plattegrond De Zon Bodegraven	Design	Date
		Drawn: -	Date: 17-08-13
		Lighting: -	Plot Date: 17-08-13
		Sound: -	Revision: -
		DWG Name: De Zon - TOTAAL - V1.9	
This document and its reproductions are copyright by Ampco-Flashlight Rental B.V. and may not be reproduced or used in any manner without prior written permission from Ampco-Flashlight Rental B.V.		Paper size: A3	Scale: 1:1



Proostwetering 50  
3543 AH Utrecht  
The Netherlands

T +31 (0)30 242 88 88  
F +31 (0)30 242 88 92  
www.ampco-flashlight.nl

plattegrond  
De Zon Bodegraven

Design	Date
Drawn: -	Date: 17-08-13
Lighting: -	Plot Date: 17-08-13
Sound: -	Revision: -
DWG Name: De Zon - TOTAAL - V1.9	
Paper size: A3	Scale: 1:1

This document and its reproductions are copyright by Ampco-Flashlight Rental B.V. and may not be reproduced or used in any manner without prior written permission from Ampco-Flashlight Rental B.V.

DMX NETWORK : LIJN 1

LIJN	START	EIND	Nummer	Armatuur	Ch.	Booster	Locatie	DIM/SWITCH	Opmerking
1	1	7	PS9Q57 1	2 Power Spot 9 Q5 7 channel (2)	7	1-1	Truss 1		
1	8	14	PS9Q57 2	2 Power Spot 9 Q5 7 channel (2)	7	1-1	Truss 1		
1	15	21	PS9Q57 3	2 Power Spot 9 Q5 7 channel (2)	7	1-1	Truss 1		
1	22	28	PS9Q57 4	2 Power Spot 9 Q5 7 channel (2)	7	1-1	Truss 1		
1	29	35	PS9Q57 5	2 Power Spot 9 Q5 7 channel (2)	7	1-1	Truss 1		
1	36	42	PS9Q57 6	2 Power Spot 9 Q5 7 channel (2)	7	1-2	Truss 2		
1	43	49	PS9Q57 7	2 Power Spot 9 Q5 7 channel (2)	7	1-2	Truss 2		
1	50	56	PS9Q57 8	2 Power Spot 9 Q5 7 channel (2)	7	1-2	Truss 2		
1	57	63	PS9Q57 9	2 Power Spot 9 Q5 7 channel (2)	7	1-2	Truss 2		
1	64	70	PS9Q57 10	2 Power Spot 9 Q5 7 channel (2)	7	1-2	Truss 2		
1	71	77	PS9Q57 11	2 Power Spot 9 Q5 7 channel (2)	7	1-3	Truss 3		
1	78	84	PS9Q57 12	2 Power Spot 9 Q5 7 channel (2)	7	1-3	Truss 3		
1	85	91	PS9Q57 13	2 Power Spot 9 Q5 7 channel (2)	7	1-3	Truss 3		
1	92	98	PS9Q57 14	2 Power Spot 9 Q5 7 channel (2)	7	1-3	Truss 3		
1	99	105	PS9Q57 15	2 Power Spot 9 Q5 7 channel (2)	7	1-3	Truss 3		
1	106	112	PS9Q57 16	2 Power Spot 9 Q5 7 channel (2)	7	1-4	Truss 4		
1	113	119	PS9Q57 17	2 Power Spot 9 Q5 7 channel (2)	7	1-4	Truss 4		
1	120	126	PS9Q57 18	2 Power Spot 9 Q5 7 channel (2)	7	1-4	Truss 4		
1	127	133	PS9Q57 19	2 Power Spot 9 Q5 7 channel (2)	7	1-4	Truss 4		
1	134	140	PS9Q57 20	2 Power Spot 9 Q5 7 channel (2)	7	1-4	Truss 4		
1	141	147	PS9Q57 21	2 Power Spot 9 Q5 7 channel (2)	7	1-4	Carré		
1	148	154	PS9Q57 22	2 Power Spot 9 Q5 7 channel (2)	7	1-5	Carré		
1	155	161	PS9Q57 23	2 Power Spot 9 Q5 7 channel (2)	7	1-5	Carré		
1	162	168	PS9Q57 24	2 Power Spot 9 Q5 7 channel (2)	7	1-5	Carré		
1	169	175	PS9Q57 25	2 Power Spot 9 Q5 7 channel (2)	7	1-5	Carré		
1	176	182	PS9Q57 26	2 Power Spot 9 Q5 7 channel (2)	7	1-5	Carré		
1	183	189	PS9Q57 27	2 Power Spot 9 Q5 7 channel (2)	7	1-5	Carré		
1	190	196	PS9Q57 28	2 Power Spot 9 Q5 7 channel (2)	7	1-5	Carré		
1	197	203	PS9Q57 29	2 Power Spot 9 Q5 7 channel (2)	7	1-5	Carré		
1	204	210	PS9Q57 30	2 Power Spot 9 Q5 7 channel (2)	7	1-6	Carré		
1	211	217	PS9Q57 31	2 Power Spot 9 Q5 7 channel (2)	7	1-6	Carré		
1	218	224	PS9Q57 32	2 Power Spot 9 Q5 7 channel (2)	7	1-6	Carré		
1	225	231	PS9Q57 33	2 Power Spot 9 Q5 7 channel (2)	7	1-7	Kruis V/A		
1	232	238	PS9Q57 34	2 Power Spot 9 Q5 7 channel (2)	7	1-7	Kruis V/A		
1	239	245	PS9Q57 35	2 Power Spot 9 Q5 7 channel (2)	7	1-7	Kruis R/L		
1	246	252	PS9Q57 36	2 Power Spot 9 Q5 7 channel (2)	7	1-7	Kruis R/L		
1	253	259	PS9Q57 37	2 Power Spot 9 Q5 7 channel (2)	7	1-7	Kruis R/L		
1	260	266	PS9Q57 38	2 Power Spot 9 Q5 7 channel (2)	7	1-7	Kruis R/L		
1	267	273	PS9Q57 39	2 Power Spot 9 Q5 7 channel (2)	7	1-7	Kruis R/L		
1	274	280	PS9Q57 40	2 Power Spot 9 Q5 7 channel (2)	7	1-7	Kruis R/L		
1	281	287	PS9Q57 41	2 Power Spot 9 Q5 7 channel (2)	7	1-7	Kruis R/L		
1	288	294	PS9Q57 42	2 Power Spot 9 Q5 7 channel (2)	7	1-8-3	Kruis R/L		
1	295	301	PS9Q57 43	2 Power Spot 9 Q5 7 channel (2)	7	1-8-3	Achter LO		
1	302	308	PS9Q57 44	2 Power Spot 9 Q5 7 channel (2)	7	1-8-3	Achter LO		
1	309	315	PS9Q57 45	2 Power Spot 9 Q5 7 channel (2)	7	1-8-3	Achter LO		
1	316	322	PS9Q57 46	2 Power Spot 9 Q5 7 channel (2)	7	1-8-4	Achter LO		
1	323	329	PS9Q57 47	2 Power Spot 9 Q5 7 channel (2)	7	1-8-4	Achter RO		
1	330	336	PS9Q57 48	2 Power Spot 9 Q5 7 channel (2)	7	1-8-4	Achter RO		
1	337	343	PS9Q57 49	2 Power Spot 9 Q5 7 channel (2)	7	1-8-4	Achter RO		
1	344	350	PS9Q57 50	2 Power Spot 9 Q5 7 channel (2)	7	1-8-4	Achter RO		
1	351	357	PS9Q57 51	2 Power Spot 9 Q5 7 channel (2)	7				Vrij houden
1	358	364	PS9Q57 52	2 Power Spot 9 Q5 7 channel (2)	7				Vrij houden
1	365	371	PS9Q57 53	2 Power Spot 9 Q5 7 channel (2)	7				Vrij houden
1	372	378	PS9Q57 54	2 Power Spot 9 Q5 7 channel (2)	7				Vrij houden
1	379	385	PS9Q57 55	2 Power Spot 9 Q5 7 channel (2)	7				Vrij houden
1	386	392	PS9Q57 56	2 Power Spot 9 Q5 7 channel (2)	7				Vrij houden
1	393	399	PS9Q57 57	2 Power Spot 9 Q5 7 channel (2)	7				Vrij houden
1	400	406	PS9Q57 58	2 Power Spot 9 Q5 7 channel (2)	7				Vrij houden
1	407	413	PS9Q57 59	2 Power Spot 9 Q5 7 channel (2)	7				Vrij houden
1	414	420	PS9Q57 60	2 Power Spot 9 Q5 7 channel (2)	7				Vrij houden
1	421	421	ADRIAAN 1	Adriaan bakje	1	1-1	Truss 1	Dimmer 1-1	
1	422	422	ADRIAAN 2	Adriaan bakje	1	1-1	Truss 1	Dimmer 1-2	
1	423	423	ADRIAAN 3	Adriaan bakje	1	1-1	Truss 1	Dimmer 1-3	
1	424	424	ADRIAAN 4	Adriaan bakje	1	1-1	Truss 1	Dimmer 1-4	
1	425	425	ADRIAAN 5	Adriaan bakje	1	1-2	Truss 2	Dimmer 2-1	
1	426	426	ADRIAAN 6	Adriaan bakje	1	1-2	Truss 2	Dimmer 2-2	
1	427	427	ADRIAAN 7	Adriaan bakje	1	1-2	Truss 2	Dimmer 2-3	
1	428	428	ADRIAAN 8	Adriaan bakje	1	1-2	Truss 2	Dimmer 2-4	

## DMX NETWORK : LIJN 1

LIJN	START	EIND	Nummer	Armatuur	Ch.	Booster	Locatie	DIM/SWITCH	Opmerking
1	429	429	ADRIAAN 9	Adriaan bakje	1	1-3	Truss 3	Dimmer 3-1	
1	430	430	ADRIAAN 10	Adriaan bakje	1	1-3	Truss 3	Dimmer 3-2	
1	431	431	ADRIAAN 11	Adriaan bakje	1	1-3	Truss 3	Dimmer 3-3	
1	432	432	ADRIAAN 12	Adriaan bakje	1	1-3	Truss 3	Dimmer 3-4	
1	433	433	ADRIAAN 13	Adriaan bakje	1	1-4	Truss 4	Dimmer 4-1	
1	434	434	ADRIAAN 14	Adriaan bakje	1	1-4	Truss 4	Dimmer 4-2	
1	435	435	ADRIAAN 15	Adriaan bakje	1	1-4	Truss 4	Dimmer 4-3	
1	436	436	ADRIAAN 16	Adriaan bakje	1	1-4	Truss 4	Dimmer 4-4	
1	437	437	ADRIAAN 17	Adriaan bakje	1	1-5	Carre	Dimmer 5-1	
1	438	438	ADRIAAN 18	Adriaan bakje	1	1-5	Carre	Dimmer 5-2	
1	439	439	ADRIAAN 19	Adriaan bakje	1	1-5	Carre	Dimmer 5-3	
1	440	440	ADRIAAN 20	Adriaan bakje	1	1-5	Carre	Dimmer 5-4	
1	441	441	ADRIAAN 21	Adriaan bakje	1	1-5	Carre	Dimmer 6-1	
1	442	442	ADRIAAN 22	Adriaan bakje	1	1-5	Carre	Dimmer 6-2	
1	443	443	ADRIAAN 23	Adriaan bakje	1	1-5	Carre	Dimmer 6-3	
1	444	444	ADRIAAN 24	Adriaan bakje	1	1-5	Carre	Dimmer 6-4	
1	445	445	ADRIAAN 25	Adriaan bakje	1	1-5	Carre	Dimmer 7-1	
1	446	446	ADRIAAN 26	Adriaan bakje	1	1-5	Carre	Dimmer 7-2	
1	447	447	ADRIAAN 27	Adriaan bakje	1	1-5	Carre	Dimmer 7-3	
1	448	448	ADRIAAN 28	Adriaan bakje	1	1-5	Carre	Dimmer 7-4	
1	449	449	ADRIAAN 29	Adriaan bakje	1	1-5	Carre	Dimmer 8-1	
1	450	450	ADRIAAN 30	Adriaan bakje	1	1-5	Carre	Dimmer 8-2	
1	451	451	ADRIAAN 31	Adriaan bakje	1	1-5	Carre	Dimmer 8-3	
1	452	452	ADRIAAN 32	Adriaan bakje	1	1-5	Carre	Dimmer 8-4	
1	453	453	ADRIAAN 33	Adriaan bakje	1	1-8	Truss 8-LO	Dimmer 9-1	
1	454	454	ADRIAAN 34	Adriaan bakje	1	1-8	Truss 8-LO	Dimmer 9-2	
1	455	455	ADRIAAN 35	Adriaan bakje	1	1-8	Truss 8-LO	Dimmer 9-3	
1	456	456	ADRIAAN 36	Adriaan bakje	1	1-8	Truss 8-LO	Dimmer 9-4	
1	457	457	ADRIAAN 37	Adriaan bakje	1	1-8	Truss 8-RO	Dimmer 10-1	
1	458	458	ADRIAAN 38	Adriaan bakje	1	1-8	Truss 8-RO	Dimmer 10-2	
1	459	459	ADRIAAN 39	Adriaan bakje	1	1-8	Truss 8-RO	Dimmer 10-3	
1	460	460	ADRIAAN 40	Adriaan bakje	1	1-8	Truss 8-RO	Dimmer 10-4	
1	461	461	ADRIAAN 41	Adriaan bakje	1				Spare
1	462	462	ADRIAAN 42	Adriaan bakje	1				Spare
1	463	463	ADRIAAN 43	Adriaan bakje	1				Spare
1	464	464	ADRIAAN 44	Adriaan bakje	1				Vrij houden
1	465	465	ADRIAAN 45	Adriaan bakje	1				Vrij houden
1	466	466	FRESNEL 4	Fresnel	1		Carre	Dimmer 11-4	Vrij houden
1	467	467	FRESNEL 2	Fresnel	1	1-5	Carre	Dimmer 11-2	
1	468	468	FRESNEL 3	Fresnel	1	1-5	Carre	Dimmer 11-3	
1	469	469	FRESNEL 4	Fresnel	1	1-5	Carre	Dimmer 11-4	
1	470	470	FRESNEL 5	Fresnel	1	1-5	Carre	Dimmer 12-1	
1	471	471	FRESNEL 6	Fresnel	1	1-5	Carre	Dimmer 12-2	
1	472	472	FRESNEL 7	Fresnel	1	1-5	Carre	Dimmer 12-3	
1	473	473	FRESNEL 8	Fresnel	1		Carre	Dimmer 12-4	Vrij houden
1	474	474	PAR64 1	PAR64	1	1-8	Truss 8-LB	Dimmer 13-1	
1	475	475	PAR64 2	PAR64	1	1-8	Truss 8-LB	Dimmer 13-2	
1	476	476	PAR64 3	PAR64	1	1-8	Truss 8-LB	Dimmer 13-3	
1	477	477	PAR64 4	PAR64	1	1-8	Truss 8-LB	Dimmer 13-4	
1	478	478	PAR64 5	PAR64	1	1-8	Truss 8-RB	Dimmer 14-1	
1	479	479	PAR64 6	PAR64	1	1-8	Truss 8-RB	Dimmer 14-2	
1	480	480	PAR64 7	PAR64	1	1-8	Truss 8-RB	Dimmer 14-3	
1	481	481	PAR64 8	PAR64	1	1-8	Truss 8-RB	Dimmer 14-4	
1	482	482	DIM 1		1			Dimmer 15-1	Vrij houden
1	483	483	DIM 2		1			Dimmer 15-2	Vrij houden
1	484	484	DIM 3		1			Dimmer 15-3	Vrij houden
1	485	485	DIM 4		1			Dimmer 15-4	Vrij houden
1	486	486	DIM 5		1			Dimmer 16-1	Vrij houden
1	487	487	DIM 6		1			Dimmer 16-2	Vrij houden
1	488	488	DIM 7		1			Dimmer 16-3	Vrij houden
1	489	489	DIM 8		1			Dimmer 16-4	Vrij houden
1	490	490	DIM 9		1			Dimmer 17-1	Vrij houden
1	491	491	DIM 10		1			Dimmer 17-2	Vrij houden
1	492	492	DIM 11		1			Dimmer 17-3	Vrij houden
1	493	493	DIM 12		1			Dimmer 17-4	Vrij houden
1	494	494	SPMOT	Spiegelbol motor	1	1-5	Kruis	Switch 1-1	
1	495	495	PUNT 1	Puntspot	1	1-5	Carre	Switch 1-2	
1	496	496	PUNT 2	Puntspot	1	1-5	Carre	Switch 1-3	
1	497	497	SWITCH	Switch channel vrij	1	1-5	Carre	Switch 1-4	Kanaal 4

## DMX NETWORK : LIJN 1

LIJN	START	EIND	Nummer	Armatuur	Ch.	Booster	Locatie	DIM/SWITCH	Opmerking
1	498	498	MAX 1	Maxistar 1	1	1-8	Truss 8-LB	Switch 2-1	
1	499	499	MAX 2	Maxistar 2	1	1-8	Truss 8-RB	Switch 2-2	
1	500	500	SWITCH	Switch channel vrij	1	1-8	Truss 8	Switch 2-3	Kanaal 3
1	501	501	SWITCH	Switch channel vrij	1	1-8	Truss 8	Switch 2-4	Kanaal 4
1	502	502	SWITCH 1		1			Switch 3-1	Vrij houden
1	503	503	SWITCH 2		1			Switch 3-2	Vrij houden
1	504	504	SWITCH 3		1			Switch 3-3	Vrij houden
1	505	505	SWITCH 4		1			Switch 3-4	Vrij houden
1	506	506	SWITCH 5		1			Switch 4-1	Vrij houden
1	507	507	SWITCH 6		1			Switch 4-2	Vrij houden
1	508	508	SWITCH 7		1			Switch 4-3	Vrij houden
1	509	509	SWITCH 8		1			Switch 4-4	Vrij houden
1	510	510	ROOK 1	Rosco 1900	1	N.t.b.	Vloer		
1	511	512	HAZE 1	Look Unique	2	N.t.b.	Vloer		

## DMX NETWERK : LIJN 2

LIJN	START	EIND	Nummer	Armatuur	Ch.	Booster	Locatie	DIM/SWITCH	Opmerking
2	1	18	StuSp250 1	5 Studio Spot 250 00 (5)	18	2-5	Carre		
2	19	36	StuSp250 2	5 Studio Spot 250 00 (5)	18	2-5	Carre		
2	37	54	StuSp250 3	5 Studio Spot 250 00 (5)	18	2-5	Carre		
2	55	72	StuSp250 4	5 Studio Spot 250 00 (5)	18	2-5	Carre		
2	73	90	StuSp250 5	5 Studio Spot 250 00 (5)	18	2-6	Kruis V/A		
2	91	108	StuSp250 6	5 Studio Spot 250 00 (5)	18	2-6	Kruis V/A		
2	109	126	StuSp250 7	5 Studio Spot 250 00 (5)	18	2-3	Truss 3		
2	127	144	StuSp250 8	5 Studio Spot 250 00 (5)	18	2-3	Truss 3		
2	145	162	StuSp250 9	5 Studio Spot 250 00 (5)	18	2-8	Truss 8-LB		
2	163	180	StuSp250 10	5 Studio Spot 250 00 (5)	18	2-8	Truss 8-LB		
2	181	198	StuSp250 11	5 Studio Spot 250 00 (5)	18	2-8	Truss 8-LB		
2	199	216	StuSp250 12	5 Studio Spot 250 00 (5)	18	2-8	Truss 8-RB		
2	217	234	StuSp250 13	5 Studio Spot 250 00 (5)	18	2-8	Truss 8-RB		
2	235	252	StuSp250 14	5 Studio Spot 250 00 (5)	18	2-8	Truss 8-RB		
2	253	270	StuSp250 15	5 Studio Spot 250 00 (5)	18				Spare
2	271	288	StuSp250 16	5 Studio Spot 250 00 (5)	18				Vrij houden
2	289	306	StuSp250 17	5 Studio Spot 250 00 (5)	18				Vrij houden
2	307	324	StuSp250 18	5 Studio Spot 250 00 (5)	18				Vrij houden
2	325	342	StuSp250 19	5 Studio Spot 250 00 (5)	18				Vrij houden
2	343	360	StuSp250 20	5 Studio Spot 250 00 (5)	18				Vrij houden
2	361	381	SLP22R83 1	21 SL Punchlite 220 RGBW 8 Bit 3 Group (21)	21	2-8	Truss 8-LB		
2	382	402	SLP22R83 2	21 SL Punchlite 220 RGBW 8 Bit 3 Group (21)	21	2-8	Truss 8-LB		
2	403	423	SLP22R83 3	21 SL Punchlite 220 RGBW 8 Bit 3 Group (21)	21	2-8	Truss 8-RB		
2	424	444	SLP22R83 4	21 SL Punchlite 220 RGBW 8 Bit 3 Group (21)	21	2-8	Truss 8-RB		
2	445	467	VLX3 m2 1	4 VLX3 Wash Mode 2 (4)	23	2-8	Truss 8-C		
2	468	475	Palett11 1	ETC Paletta 11	8	2-8	Truss 8-C		
2	476	476	DIM 2-2	DIM VRIJ	1				Vrij houden
2	477	477	DIM 2-3	DIM VRIJ	1				Vrij houden
2	478	478	DIM 2-4	DIM VRIJ	1				Vrij houden
2	479	479	DIM 2-5	DIM VRIJ	1				Vrij houden
2	480	480	DIM 2-6	DIM VRIJ	1				Vrij houden
2	481	481	DIM 2-7	DIM VRIJ	1				Vrij houden
2	482	482	DIM 2-8	DIM VRIJ	1				Vrij houden
2	483	483	DIM 2-9	DIM VRIJ	1				Vrij houden
2	484	484	DIM 2-10	DIM VRIJ	1				Vrij houden
2	485	485	DIM 2-11	DIM VRIJ	1				Vrij houden
2	486	486	DIM 2-12	DIM VRIJ	1				Vrij houden
2	487	487	DIM 2-13	DIM VRIJ	1				Vrij houden
2	488	488	DIM 2-14	DIM VRIJ	1				Vrij houden
2	489	489	DIM 2-15	DIM VRIJ	1				Vrij houden
2	490	490	DIM 2-16	DIM VRIJ	1				Vrij houden
2	491	491	DIM 2-17	DIM VRIJ	1				Vrij houden
2	492	492	DIM 2-18	DIM VRIJ	1				Vrij houden
2	493	493	DIM 2-19	DIM VRIJ	1				Vrij houden
2	494	494	DIM 2-20	DIM VRIJ	1				Vrij houden
2	495	495	DIM 2-21	DIM VRIJ	1				Vrij houden
2	496	496	DIM 2-22	DIM VRIJ	1				Vrij houden
2	497	497	DIM 2-23	DIM VRIJ	1				Vrij houden
2	498	498	DIM 2-24	DIM VRIJ	1				Vrij houden
2	499	499	DIM 2-25	DIM VRIJ	1				Vrij houden
2	500	500	DIM 2-26	DIM VRIJ	1				Vrij houden
2	501	501	DIM 2-27	DIM VRIJ	1				Vrij houden
2	502	502	DIM 2-28	DIM VRIJ	1				Vrij houden
2	503	503	DIM 2-29	DIM VRIJ	1				Vrij houden
2	504	504	DIM 2-30	DIM VRIJ	1				Vrij houden
2	505	508	At3000 4 1	6 Atomic 3000 4 channel (6)	4		Kruis		DMX Ch. 1/3/4
2	509	511	AF1000 1	7 Dataflash AF1000 00 (7)	3		Kruis		DMX Ch. 2/3
2	512			VRIJ HOUDEN					Vrij houden